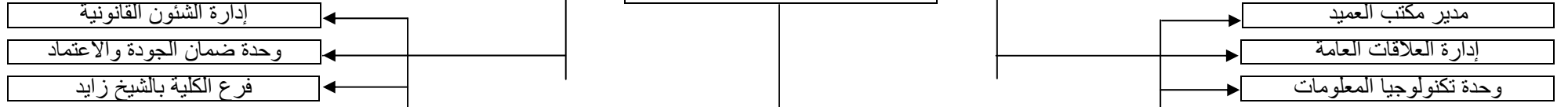




## الهيكل التنظيمي لإدارات ووحدات ومراكز الكلية

مجلس الكلية

عميد الكلية



أمين الكلية

وكيل الكلية لشئون  
خدمة المجتمع وتنمية  
البيئة

وكيل الكلية لشئون  
الدراسات العليا  
والبحوث

وكيل الكلية لشئون  
التعليم والطلاب

رئيس مكتب  
أمين الكلية

رئيس  
مكتب  
الوكيل

رئيس  
مكتب  
الوكيل

رئيس  
مكتب  
الوكيل

إدارة شئون الأفراد  
(العاملين)

إدارة الموازنة والحسابات  
(الشئون المالية)

إدارة الشئون الإدارية

إدارة شئون أمانة مجلس  
الكلية

مراكز الكلية والوحدات ذات الطابع  
الخاص والصناديق الخاصة  
والمشروعات

إدارة الشئون الهندسية والصيانة

العيادة

إدارة المشتريات والمخازن  
(التوريدات)

إدارة شئون الدراسات  
العليا

إدارة البحوث

المعامل البحثية والخدمية

إدارة العلاقات الثقافية

الإدارة المكتبية

إدارة شئون التعليم  
والطلاب

إدارة شئون الخريجين

إدارة شئون التدريب

إدارة رعاية الشباب

إدارة الساعات المعتمدة

إدارة  
الورش